

Propositions pour des giratoires

Première partie : un giratoire à l'intersection Foch/Alsace-Lorraine/Pasteur

La circulation à ce carrefour est difficile car l'axe Foch est traversé par un parcours malin de Gagny vers et depuis l'av. du Général de Gaulle, ex-RN34, qui est à la fois un raccourci et évite le passage par le carrefour dit « Métin » (Foch/De Gaulle), encombré et avec un jeu de feux routiers complexe.

La circulation des véhicules en provenance de Pasteur est régulée par un « céder le passage » qui est relativement respecté. A l'inverse, les automobilistes en provenance d'Alsace-Lorraine, par le cumul de relâchements vis-à-vis du code de la route, ont imposé leur priorité sur tous les autres flux, qu'ils tournent vers le sud ou vers le nord en direction de Parmentier. Le passage protégé, en face de l'école Jules Ferry, pourtant appuyé par des feux routiers à la commande, est parfois franchi en totale illégalité, avec mise en danger des piétons.

Cet état de fait présente un réel obstacle à la fluidité du trafic sur Foch, en particulier pour les bus et encore plus spécialement pour un BHNS (Bus à Haut Niveau de Service) tel que prévu par IDFM (Ile de France Mobilités) en remplacement de la ligne de bus 113 Nogent-Chelles.

Du fait que le BHNS aura priorité aux feux routiers, la mise en place d'un tel aménagement peut sembler un bon moyen de régler le problème : la priorité reviendra toujours au bus. Mais cette solution n'est pas exempte d'inconvénients, et en particulier, elle pénalise la navette 701 qui dessert le circuit Gare du Chenay-Gagny/ Gare de Chelles en passant par le Bd Alsace-Lorraine et Foch.

Une alternative pourrait être d'aménager l'intersection en giratoire. Chacun y trouverait son compte : les usagers (navette 701 comprise) qui auraient un accès à Foch fluide, ceux de Pasteur qui retrouveraient une issue plus pratique, le tout sans gêner le BHNS, à condition de respecter la règle d'engagement sur le giratoire définie par le code de la route.

Le souci de maintenir un cheminement confortable pour piétons et vélos ainsi que la nécessité d'une facilité de franchissement par les véhicules de gros gabarit fait pencher pour un giratoire de relativement faible diamètre et avec un ilot central partiellement franchissable.

En cas de stationnement uniquement latéral, tel que souhaité par Adequa, un avantage supplémentaire à ce giratoire est de permettre un « retournement », l'automobiliste souhaitant changer de sens de circulation pour, par exemple, chercher une place de stationnement. La configuration et les règles d'usage du giratoire permettent cette manœuvre en sécurité et, du fait d'un emplacement à mi-parcours entre deux autres possibilités de « retournement » que représentent le giratoire «Foch/De Lattre De Tassigny et le « carrefour Métin » en confort.

Les trois exemples ci-après illustrent différents cas d'insertion d'un giratoire à l'intersection Foch/ Alsace-Lorraine/ Pasteur en comparant son encombrement, estimé par son diamètre, avec des réalisations existantes.

Figure 1 : comparaison Foch/Alsace-Lorraine/Pasteur avec Eterlet/ René Sallé

Le diamètre du giratoire, d'environ 24m hors trottoirs, permet la giration de bus de grandes dimensions. Mais le BHNS suit un itinéraire rectiligne et donc ce cas n'est pas utile d'une part et d'autre part ne laisserait pas suffisamment de place pour les piétons et vélos et supprimerait quelques arbres.

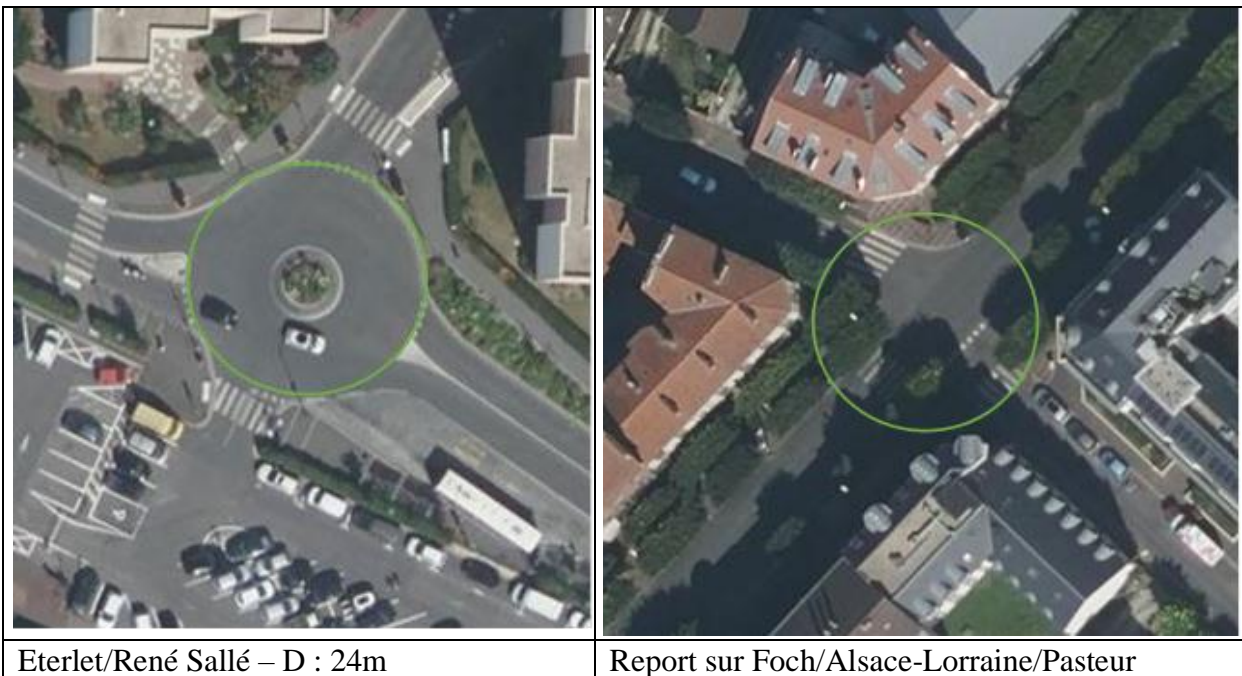


Figure 2 : comparaison Foch/ Alsace-Lorraine/ Pasteur avec Résistance/Nast/Eterlet

Le diamètre du giratoire, d'environ 20m a été conçu pour permettre la giration de bus de grand gabarit, mais au prix d'un îlot central franchissable. Cette réserve faite pour ne pas empêcher un éventuel trajet Nast/Résistance en cas de reprise d'une desserte de l'avenue de la Résistance par des bus, assure a fortiori le passage des bus en direct de Nast vers Eterlet et la semi-gare routière de la mairie. Il libère une place raisonnable pour les piétons et vélos, mais dans une proportion contenue, telle qu'on peut l'appréhender en empruntant le giratoire Résistance/ Nast/Eterlet. Il supprimerait deux arbres au plus.

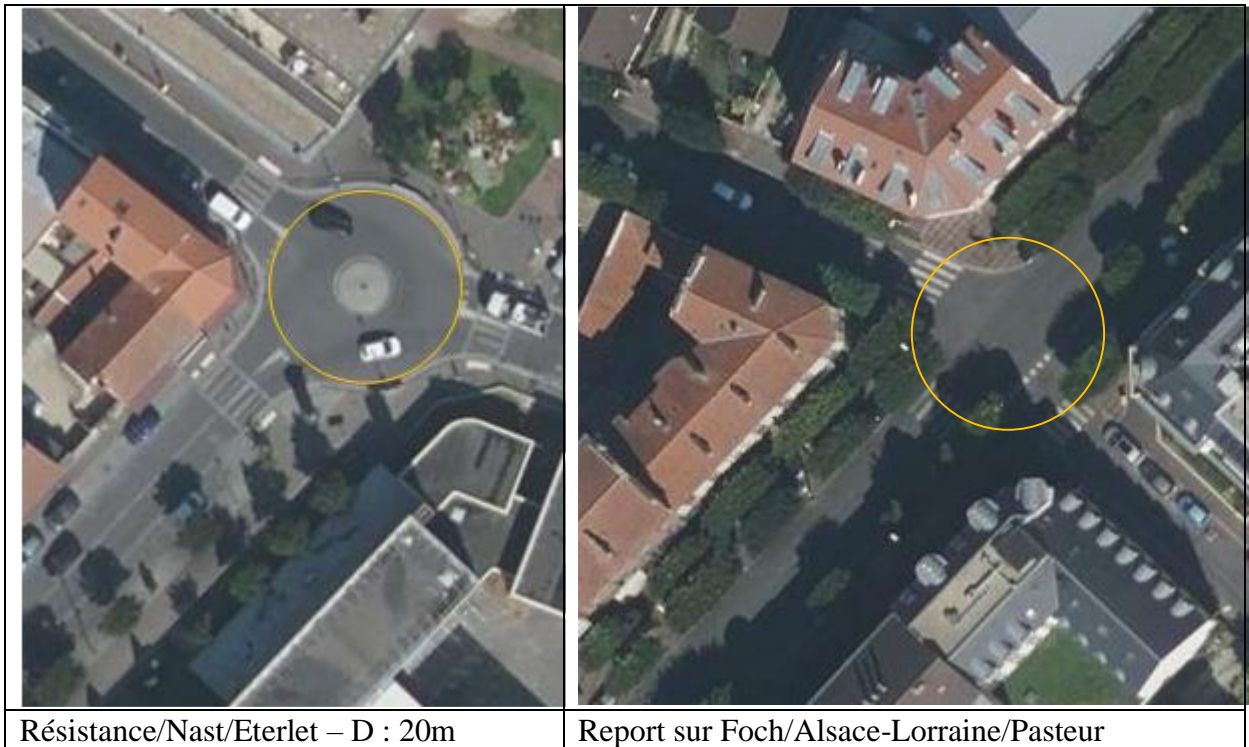


Figure 3 : comparaison Foch/ Alsace-Lorraine/ Pasteur avec Pyramides/ Louxor à Champs-sur-Marne

Le diamètre du giratoire est d'environ 18m. Il est franchi linéairement par des bus de grandes dimensions, mais le faible nombre d'observations réalisées ne permet pas de savoir s'il peut être emprunté par ces mêmes bus en giration à 90° (Louxor vers Pyramides sud par exemple), ce que font les automobiles. Mais dans la configuration du BHNS dont le tracé est tout droit, ce n'est pas un obstacle tout en restant praticable par un midibus tel que la navette 701 (qui traverse le giratoire de 14/15m de diamètre Abbesses/ Rivière des Dames).

Il libère suffisamment de place pour permettre les aménagements piétons et cyclables, au prix peut-être de quelques accommodements et pourrait ne pas supprimer d'arbre.

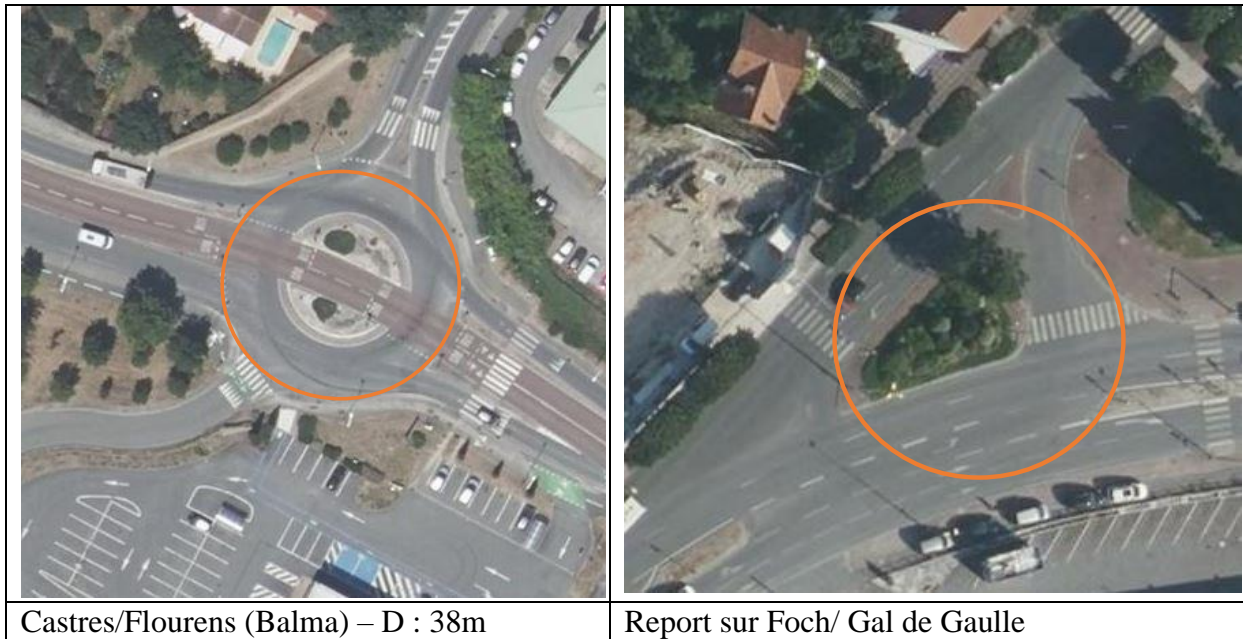


Pyramides/Louxor (Champs) – D : 18m

Report sur Foch/Alsace-Lorraine/Pasteur

Deuxième partie : un giratoire à l'intersection Foch/ Général de Gaulle

Figure 4 : comparaison Foch/ Gal de Gaulle avec Castres/Flourens (Balma)



NB : pour une meilleure insertion dans le tableau, les images ne sont pas à la même dimension mais sont à la même échelle. Le cercle symbolisant le giratoire fait 38m de diamètre sur chaque photo.

Bien que la priorisation aux feux routiers facilite le passage du BHNS, la réalisation d'un giratoire apporte une solution avantageuse pour tous les modes : le BHNS s'insère normalement dans le giratoire, les automobiles également et il n'y a pas de conflit de priorisation avec la ligne 8 qui emprunte Foch vers le sud en direction de Vaires-sur-Marne via la ZA de la Trentaine.

Dans cette configuration, il existe malgré tout une configuration qui apporte un avantage à la ligne principale de bus, ici le BHNS. C'est une traversée du giratoire qui lui est réservé.

L'aménagement constaté à Balma (31130, banlieue de Toulouse) et reproduit en figure 5 en donne un exemple.

Figure 5 : exemple d'un giratoire avec voie centrale réservée aux bus



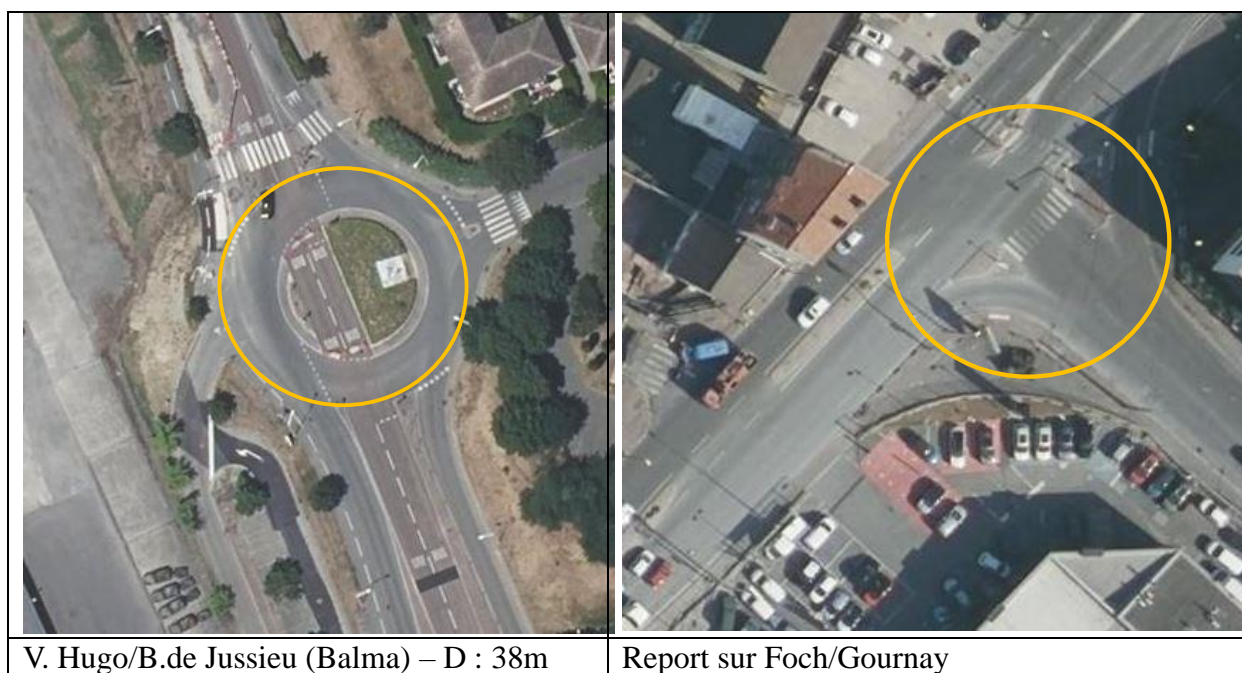
On remarque la voie dédiée aux bus, surélevée

La protection du bus qui emprunte la voie centrale du giratoire est assurée par des feux routiers.

Ces feux routiers lui garantissent un libre passage à l'écart du flux des automobiles.

On peut agir sur la gestion des phases de feux pour favoriser le bus.

Figure 6 : comparaison Foch/ Gournay avec Victor Hugo/ Bernard de Jussieu (Balma)



NB : pour une meilleure insertion dans le tableau, les images ne sont pas à la même dimension mais sont à la même échelle. Le cercle symbolisant le giratoire fait 38m de diamètre sur chaque photo.

La logique est la même que pour la figure 4. Le conflit serait évité avec le bus 212 qui emprunte Foch vers le campus universitaire de Champs-sur-Marne via Gournay. Un redimensionnement à l'exemple du giratoire Eterlet/ Gambetta/ Ilette (fig. 6 bis) dégagerait des marges

Figure 6 bis : comparaison Foch/Gournay avec Eterlet/ Gambetta/ Ilette



Eterlet/ Gambetta/ Ilette – D : 32m



Report su Foch/Gournay